

NOTICE DE POSE

Façade de placard coulissante aluminium avec option rails monovoie

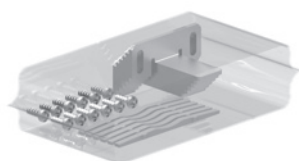
OUTILS

- Crayon
- Tournevis cruciforme PZ1 et PH2
- Visseuse avec embouts cruciformes
- Perceuse
- Forets adaptés aux matériaux à percer
- Chevilles
- Marteau
- Vis à têtes fraisées
- Clés Allen

CONTENU DU COUPLE RAIL / BANDEAU

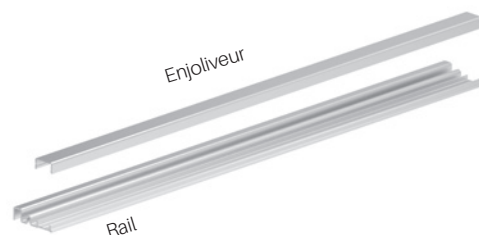
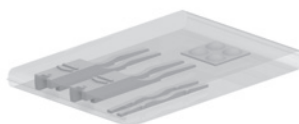
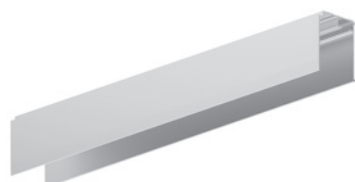
⚠ L'amortisseur est uniquement disponible sur les vantaux de largeur > 601mm

Bandeau **avec** amortisseurs (x2) + Sachet accessoires déclencheurs



OU

Bandeau **sans** amortisseur + Sachet accessoires stop-lock

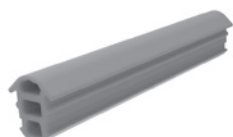


Bouchon
x2



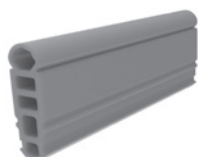
ACCESSOIRES FAÇADE

⚠ Ces 2 joints sont à positionner dans la gorge du profil



Joint amortisseur
(x2/vantail)
livré de série

OU



Joint compensateur de plinthe
(x2/façade)
en option



Les joints ci-contre ne sont pas compatibles avec cette poignée, déjà équipée de joints amortisseurs de série.



Cache-vis
(x15/vantail)

Les cache-vis ne sont pas présents sur tous les produits.

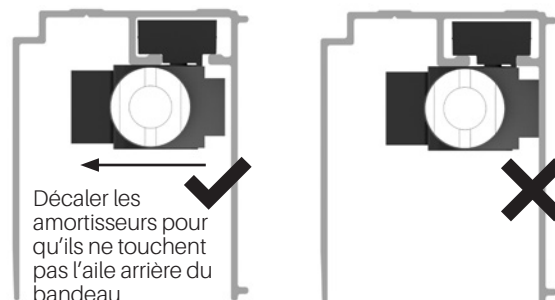
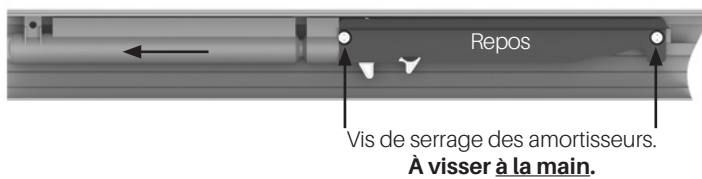
1 PRÉPARATION DU BANDEAU ÉQUIPÉ D'AMORTISSEURS

Si vous n'avez pas d'amortisseur, reportez-vous à l'étape 2.

L'amortisseur est uniquement disponible pour une largeur de vantail > 601mm.

Les amortisseurs ont été pré-installés en usine.

Faire glisser chaque amortisseur pour aligner le bout de l'amortisseur et l'extrémité du bandeau.

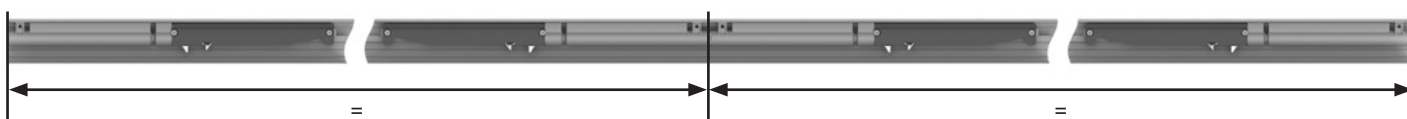


Lors de cette étape, serrer **légèrement** les vis à l'aide d'un tournevis cruciforme PZ1 pour immobiliser les mécanismes sans les détériorer.

Armer chacun des amortisseurs en tirant sur les griffes.

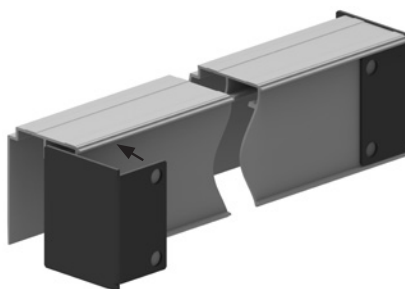


Dans le cas d'une façade 2 vantaux, aligner les deux amortisseurs du milieu au centre du bandeau - Ne pas oublier d'armer les amortisseurs



2 COLLER LES BOUCHONS SUR LE BANDEAU

Retirer la protection de l'adhésif et coller le bouchon à l'arrière du bandeau en le plaquant contre l'extrémité de celui-ci



3

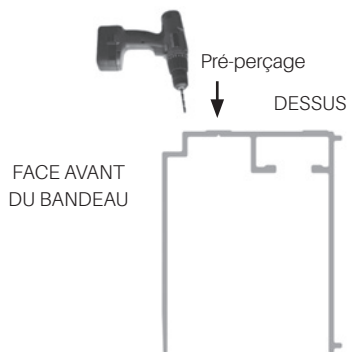
FIXER LE BANDEAU ET LE RAIL

- Positionner le bandeau et le rail en appui sur le mur arrière de la baie ou en retrait de 11 mm par rapport à la face avant du bandeau.
- Tracer l'emplacement des trous à percer à l'aide d'un crayon.
- Pour faciliter la pose, le bandeau est pré-percé.



S'il est nécessaire de percer des trous supplémentaires, écarter les amortisseurs de la zone de perçage et percer par le dessus du bandeau afin de ne pas détériorer les ailes de celui-ci avec le mandrin en rotation de la perceuse.

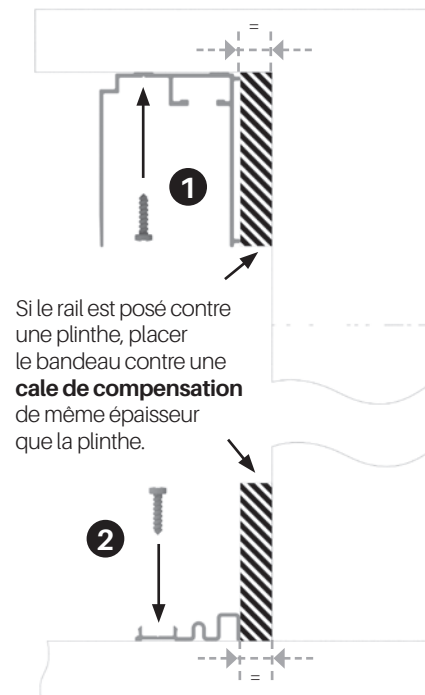
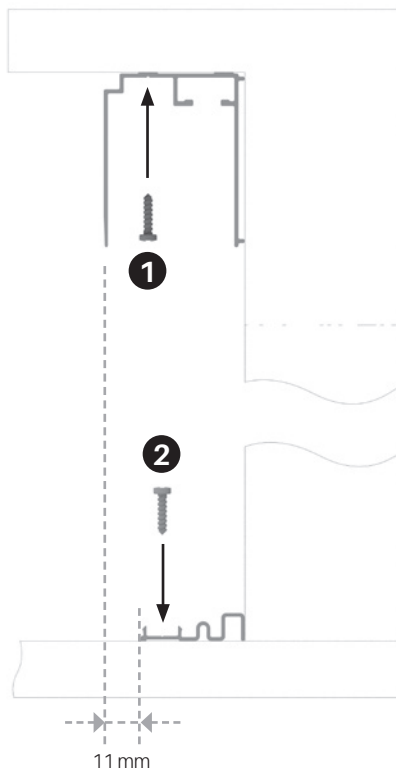
- Retirer le bandeau, percer et cheviller le plafond si nécessaire
- Fixer le bandeau avec les vis adéquates



1 Serrer les vis à l'aide d'un tournevis ou d'une visseuse équipée d'un prolongateur pour ne pas détériorer les ailes du bandeau avec le mandrin en rotation de la visseuse.

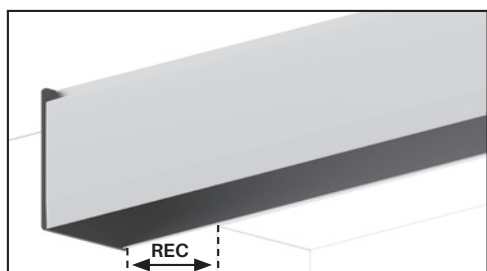
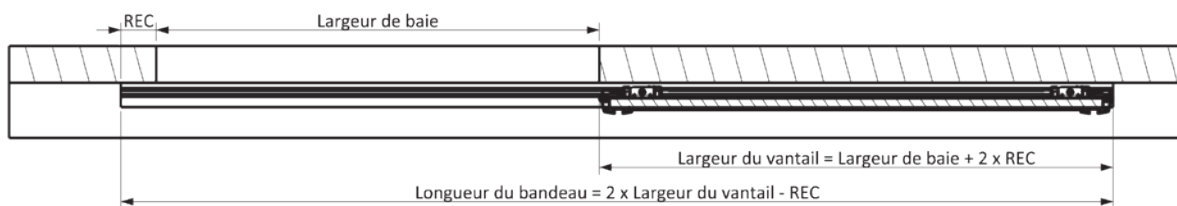


2 Dans le cas d'un plancher chauffant, il est conseillé de coller le rail au sol.

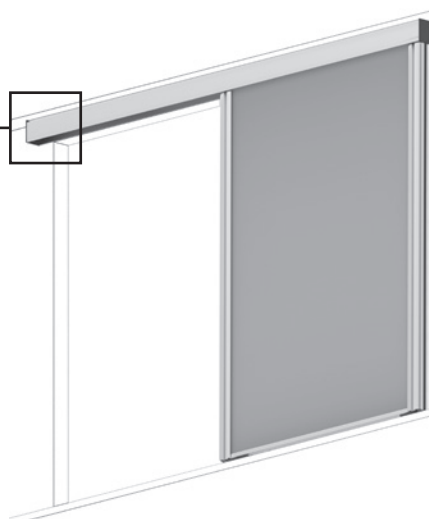


Si le rail est posé contre une plinthe, placer le bandeau contre une **cale de compensation** de même épaisseur que la plinthe.

1/ Montage devant la baie 1 vantail

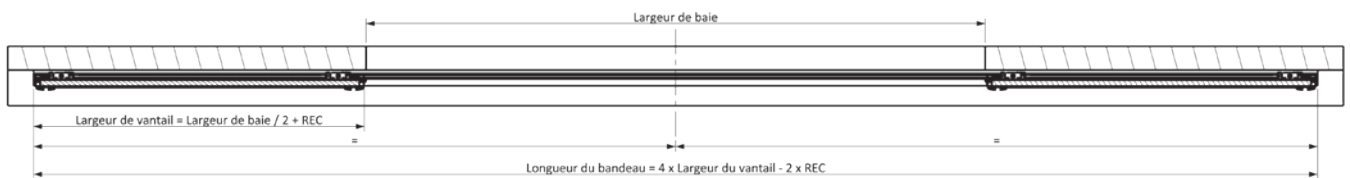


Décaler le bord du bandeau et du rail par rapport au bord de la baie (voir valeur REC dans le tableau ci-contre)

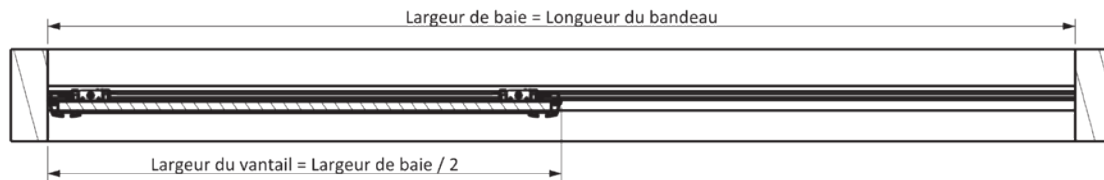


Poignée	Retrait REC
	48 mm
	50 mm
	52 mm
	29 mm
	58 mm

2/ Montage devant la baie 2 vantaux

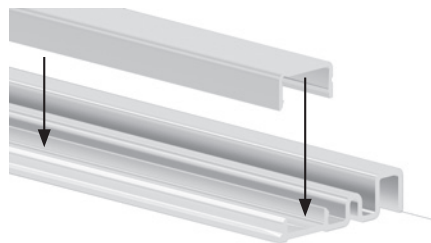


3/ Montage dans la baie 1 vantail



4 CLIPPER L'ENJOLIVEUR

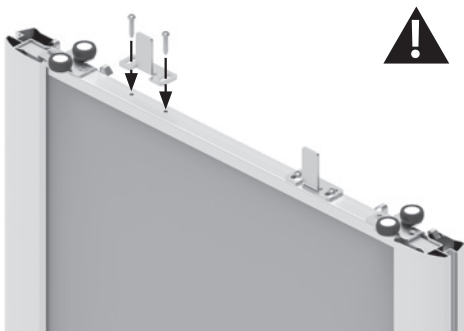
- Clipper l'enjoliveur sur le rail afin de masquer les vis.



5 PRÉPARATION DES VANTAUX ÉQUIPÉS D'AMORTISSEURS

Si vous n'avez pas d'amortisseur, reportez-vous à l'étape 5.

- Repérer la position des déclencheurs sur les vantaux en fonction du schéma ci-dessous.
- Fixer deux déclencheurs par porte à l'aide des vis fournies, des pré-perçages ont été réalisés en usine sur le dessus du vantail.



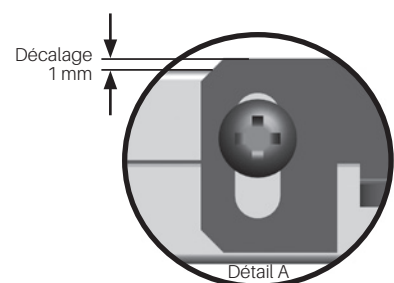
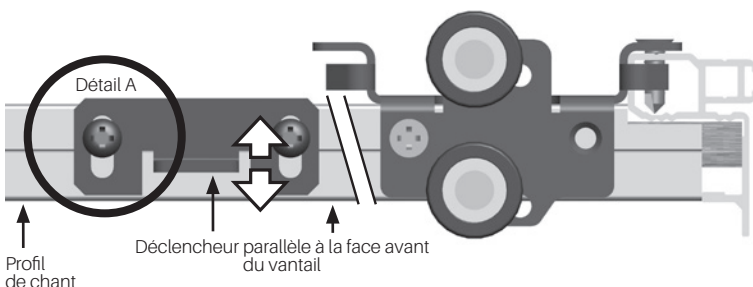
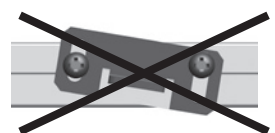
Lors de cette étape, serrer les vis manuellement sans forcer à l'aide d'un tournevis cruciforme PH2 afin de pouvoir les desserrer et resserrer si un réglage s'avère nécessaire



Respecter le sens de montage (schémas ci-dessous).

Le déclencheur comporte des trous oblongs permettant un réglage en profondeur .

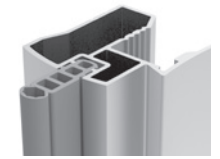
Le positionnement des déclencheurs est primordial pour le bon fonctionnement du système, veiller à ce qu'ils soient bien parallèles aux faces avant des vantaux.



6

MONTER LES JOINTS AMORTISSEUR OU COMPENSATEUR DE PLINTHE

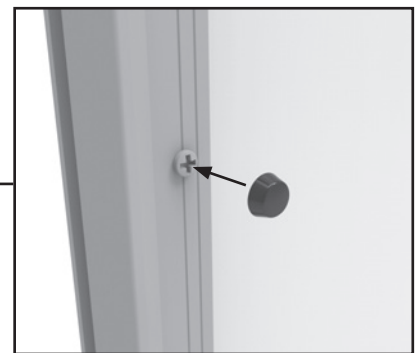
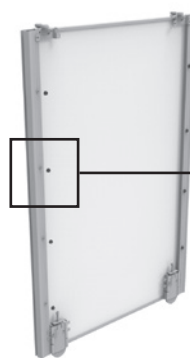
- Emboîter le joint à l'emplacement prévu en commençant par la partie basse du vantail
- A l'aide de ciseaux couper l'excédent de joint tout **en laissant 10 millimètres en haut** (si, lors de la pose, vous avez étiré le joint celui-ci peut se rétracter)
- Attendre 24h pour que le joint se positionne parfaitement dans la rainure. Lorsque la position du joint vous convient, couper le au ras de la porte.



7

POSE DES CACHE-VIS

Pour une finition optimale, utiliser les cache-vis plastique pour recouvrir toutes les têtes de vis de fixation des poignées.
Le nombre de vis varie selon la configuration de la porte.

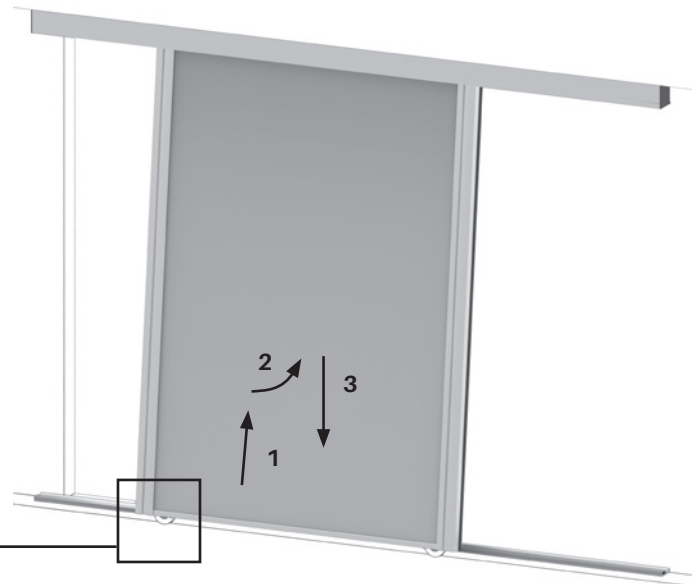
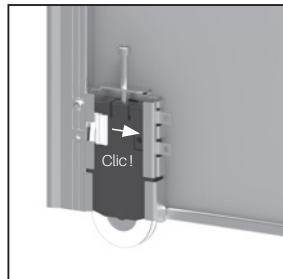


8

INSTALLATION DES VANTAUX

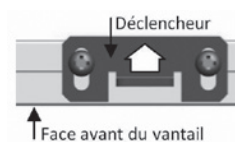
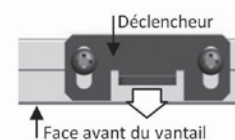
- Engager le haut du vantail dans le bandeau **à l'écart des amortisseurs pour ne pas risquer de les détériorer** et faire redescendre le vantail en alignant les roulettes sur le chemin de roulement du rail.

- Faire glisser la languette blanche pour armer le système anti-déraillement.



TESTER LE FONCTIONNEMENT DES AMORTISSEURS

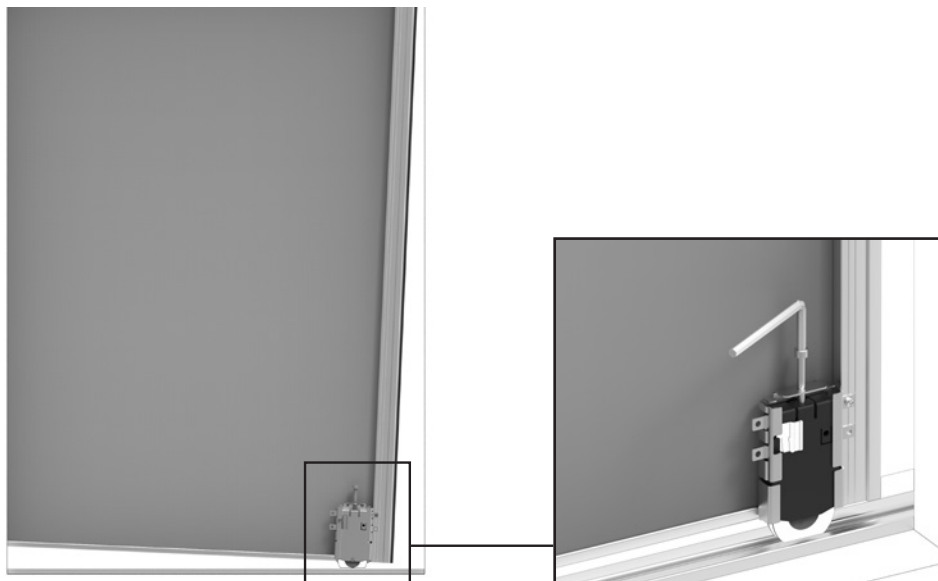
- Si le déclencheur bute sur l'amortisseur empêchant la fermeture du vantail, ressortir la porte de la façade et décaler légèrement le déclencheur vers l'avant.
- Si la griffe de l'amortisseur échappe au déclencheur, ressortir la porte de la façade et décaler légèrement le déclencheur vers l'arrière. **penser à réarmer l'amortisseur avant de tester à nouveau le fonctionnement.**



9

RÉGLER L'APLOMB DES VANTAUX

- Il est possible d'ajuster l'aplomb des vantaux afin de pallier aux défauts de géométrie de la baie. Le réglage s'effectue grâce aux vis des boîtiers roulettes.
- Dévisser la vis pour faire descendre le vantail. Le fait de n'agir que sur un seul boîtier permet d'incliner la porte afin d'épouser parfaitement l'inclinaison du mur (voir schéma ci-dessous)

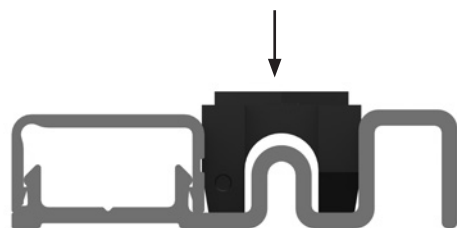


10

POSE DES ÉLÉMENTS DE FINITION

STOP-LOCKS (uniquement sur façade sans amortisseur = vantaux < 600 mm)

Les **stop-locks** permettent de maintenir fermés les vantaux situés en extrémité de baie lorsque le sol n'est pas parfaitement plan (installation facultative sur un sol plan)



Positionner le **stop-lock** dans le rail bas, en retrait par rapport au mur (voir valeur Rs dans le tableau).

Poignée	Retraits (mm)
	Rs
	17
	19
	21
	0
	27

NOTICE.226 - PLAKARDS-E17-07-2023



LE TRI
+ FACILE

